

VarioFeed 6-axis. Flexible Vereinzlung für die ganz Großen.



Druckfehler und technische Änderungen vorbehalten, Stand: 10/2024



VarioFeed 6-axis ist eine ready-to-use Lösung, bestehend aus einem YASKAWA 6-Achsroboter, z.B. dem GP4 (alternativ Moto Mini oder GP7), dem Kamerasystem VISOR V50 Robotic von SensoPart sowie unserem Bauteilvereinzler VarioShaker 540.

Dank unserer eigenen und benutzerfreundlichen Steuerung, die Soft SPS mit dem Betriebssystem Variobotic OS ist die Teilevereinzlung schnell in Betrieb genommen. Mit den eingesetzten Komponenten können Teilegrößen von 20-100 mm vereinzelt und bis zu 20 Picks/min* erreicht werden. Durch seinen modularen Aufbau ist VarioFeed 6-axis zukunftssicher und hebt die Teilevereinzlung auf ein neues Level.

*Angaben dienen als grober Richtwert und hängen von der Art des zu verarbeitenden Bauteils ab.

Wir sind für Sie per Mail und zu unseren Öffnungszeiten Montag – Freitag 8:30 – 16:30 Uhr telefonisch erreichbar.

 0731 850722 00

 info@variobotic.de

 www.variobotic.de





Ready to use.
Einfache Integration.



Kabel einstecken und los.
Vorkonfiguriert geliefert.



Zentrale Steuerung.
Kontrolle über alle
Komponenten.



Nicht nur für Profis.
Kein Expertenwissen in Robotik
und Bildverarbeitung notwendig.



Soft SPS mit Variobotic OS

- Schnittstellen- und Steuerungsverwaltung aller Komponenten
- Intuitive Benutzerführung
- Offene Weitergestaltung der Python-Schnittstelle durch vordefinierte Snippets

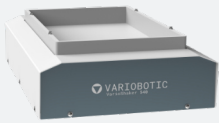


YASKAWA GP4

- Anzahl Achsen: 6
- Traglast: max. 4 kg
- Reichweite: 550 mm
- Wiederholgenauigkeit: +/-0,01 mm

YRC1000micro Kompaktsteuerung

- Offene Systemarchitektur
- Gewicht: 10,5 kg
- Schutzklasse: IP20
- Kühlsystem: Direkte Kühlung



VarioShaker 540

- Nutzfläche: ca. 475 x 290 mm
- Abmessung: ca. 660 x 425 x 160 mm (L x B x H)
- Schnittstellen: Ethernet (TCP/IP), IO
- Gewicht: 27,5 kg
- inkl. Bunkersystem (Art und Größe nach Absprache)



SensoPart VISOR V50 Robotic

- 5 Megapixel Kamera mit integrierter Beleuchtung
- Kalibriertarget
- Inkl. Visor Software von SensoPart

Stark in Preis und Leistung. VarioFeed 6-axis.

Eine ready-to-use Lösung aus den besten Komponenten, um flexibel und zeitsparend eine kostengünstige Teilevereinzelnung zu garantieren.

- Soft SPS mit Variobotic OS
- VarioShaker 540
- YASKAWA GP4 + YRC1000micro
- SensoPart Kamerasystem VISOR V50 Robotic
- Unterbau
- Dokumentationen
- Inkl. elektrischen und mechanischen Aufbau



VarioFeed 6-axis.

Technische Daten.

Modul / Gerät	VarioShaker 540
Nutzfläche Greifbereich	ca. 475 × 290 mm
Material Rüttelschale	PE weiß
Rüttelschale (Durchlicht)	glatt
Empfohlene Teilegröße	20 bis ca. 100 mm (weitere Teilegrößen nach Test Ihres Kleinteils möglich)
Optionale Rüttelflächen	Pyramide oder zweigeteilt
Temperaturbereich	5° C - 40° C
Abmessungen	ca. 660 × 425 × 160 mm (L x B x H)
Gewicht	27,5 kg
Schnittstellen	Ethernet (TCP/IP), USB für Softwarewartung, IO

Modul / Gerät	YASKAWA GP4
Anzahl der Achsen	6
Traglast	4 kg
Reichweite	550 mm
Wiederholgenauigkeit	+ - 0,01 mm
Temperaturbereich	0° C - 45° C
Abmessung	(L x B) 205 × 174 mm / (L x B x H) 425 × 280 × 125 mm (Roboter / Kompaktsteuerung)
Gewicht	28 kg / 10,5 kg (Roboter / Kompaktsteuerung)
Schnittstellen	TCP/IP
Stromversorgung	1-phasig (230 V AC) oder 3-phasig (3 × 230 V AC), 50/60 Hz
Elektrische Ausführung	PNP / NPN

Modul / Gerät	SensoPart VISOR V50 Robotic
Auflösung	5 Megapixel
Technologie	CMOS
Beleuchtung (integriert)	8 LEDs
Fokus	motorisch
Temperaturbereich	0° C - 50° C
Abmessungen	71 × 45 × 45 mm (L x B x H)
Gewicht	ca. 200 g
Schnittstellen	Ethernet (LAN)

Lieferumfang	Soft SPS mit Betriebssystem Variobotic OS (Steuerungssoftware), VarioShaker 540, YASKAWA SCARA GP4, SensoPart VISOR V50 Robotic, Unterbau, Dokumentation, inkl. elektrischen und mechanischen Aufbau
---------------------	--