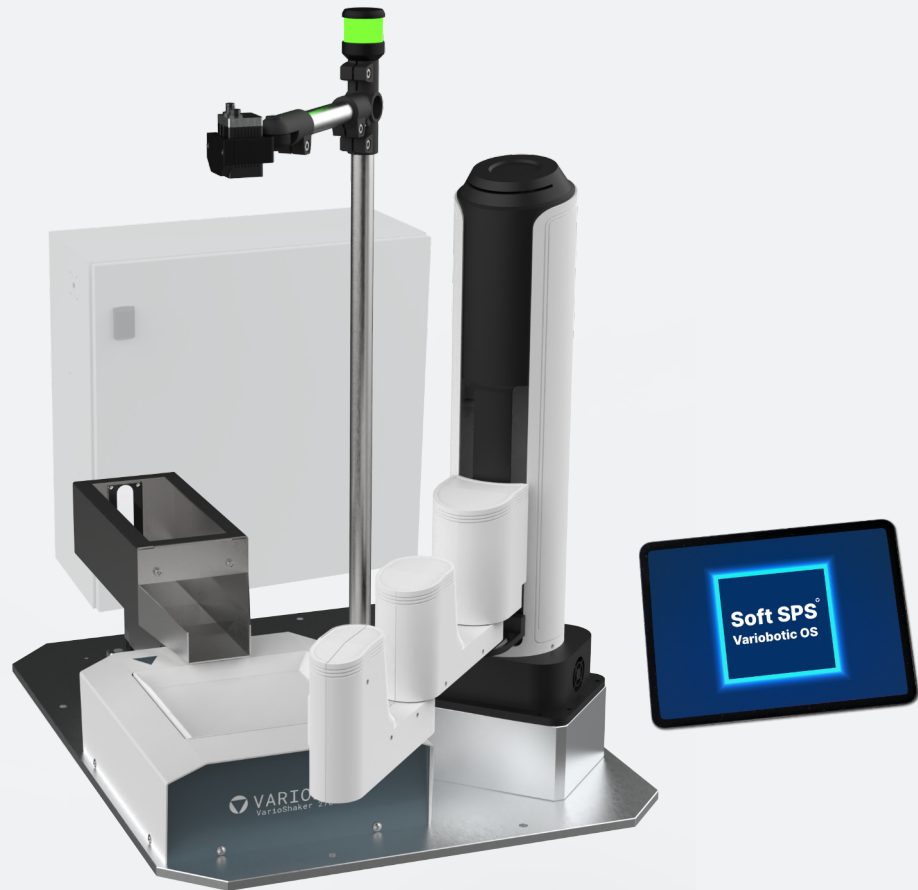


# VarioFeed Advanced. Flexible Vereinzelung next level.



Druckfehler und technische Änderungen vorbehalten, Stand: 10/2024



**VARIOBOTIC**  
endless possibilities

VarioFeed Advanced ist eine ready-to-use Lösung, bestehend aus dem Industrieroboter DOBOT M1 Pro, dem Kamerasystem VISOR V20 von SensoPart sowie unserem Bauteilvereinzeler VarioShaker 270.

Dank unserer eigenen und benutzerfreundlichen Steuerung, die Soft SPS mit dem Betriebssystem Variobotic OS ist die Teilevereinzelnung schnell in Betrieb genommen. Mit den eingesetzten Komponenten können Teilegrößen von 2-50 mm vereinzelt und bis zu 20 Picks/min\* erreicht werden.

Durch seinen modularen Aufbau ist VarioFeed Advanced zukunftssicher und hebt die Teilevereinzelnung auf ein neues Level.

\*Angaben dienen als grober Richtwert und hängen von der Art des zu verarbeitenden Bauteils ab.

Wir sind für Sie per Mail und zu unseren Öffnungszeiten Montag – Freitag 8:30 – 16:30 Uhr telefonisch erreichbar.

 **0731 850722 00**

 **info@variobotic.de**

 **www.variobotic.de**





**Ready to use.**  
Einfache Integration.



**Kabel einstecken und los.**  
Vorkonfiguriert geliefert.



**Zentrale Steuerung.**  
Kontrolle über alle  
Komponenten.



**Nicht nur für Profis.**  
Kein Expertenwissen in Robotik  
und Bildverarbeitung notwendig.



#### Soft SPS mit Variobotic OS

- Schnittstellen- und Steuerungsverwaltung aller Komponenten
- Intuitive Benutzerführung
- Offene Weitergestaltung der Python-Schnittstelle durch vordefinierte Snippets



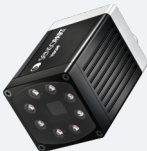
#### DOBOT M1 Pro

- Anzahl Achsen: 4
- Traglast: max. 1,5 kg
- Reichweite: 400 mm
- Wiederholgenauigkeit:  $\pm 0,02$  mm



#### VarioShaker 270

- Nutzfläche: ca. 185 × 185 mm
- Abmessung: ca. 400 × 340 × 127,5 mm (L x B x H)
- Schnittstellen: Ethernet (TCP/IP), IO
- Gewicht: 14,2 kg
- inkl. Bunkersystem (Art und Größe nach Absprache)



#### SensoPart VISOR V20 Robotic

- 2 Megapixel Kamera mit integrierter Beleuchtung
- Kalibriertarget
- Inkl. Visor Software von SensoPart

## Stark in Preis und Leistung. VarioFeed Advanced.

Eine ready-to-use Lösung aus den besten Komponenten, um flexibel und zeitsparend eine kostengünstige Teilevereinzelnung zu garantieren.

- Soft SPS mit Variobotic OS
- VarioShaker 270
- DOBOT M1 Pro
- SensoPart Kamerasystem VISOR V20 Robotic
- Schaltschrank
- Dokumentationen
- Inkl. elektrischen und mechanischen Aufbau



**+ optional mit  
Unterbau**

# VarioFeed Advanced.

## Technische Daten.

<b>Modul / Gerät</b>	VarioShaker 270
<b>Nutzfläche Greifbereich</b>	ca. 185 × 185 mm
<b>Material Rüttelschale</b>	POM weiß
<b>Rüttelschale (Durchlicht)</b>	Glatt mit Entnahmeschrägen
<b>Empfohlene Teilegröße</b>	0,5 bis ca. 50 mm (weitere Teilegrößen nach Test Ihres Kleinteils möglich)
<b>Optionale Rüttelflächen</b>	Verkleinerte Fläche für kleinere Teile, Rillen, Löcher, Erhebungen, Struktur, Vertiefungen (kann an Ihre Anwendung angepasst werden)
<b>Temperaturbereich</b>	5° C - 40° C
<b>Abmessungen</b>	ca. 400 × 340 × 127,5 mm (L x B x H)
<b>Gewicht</b>	14,2 kg
<b>Schnittstellen</b>	Ethernet (TCP/IP), USB für Softwarewartung, IO

<b>Modul / Gerät</b>	DOBOT M1 Pro
<b>Anzahl der Achsen</b>	4
<b>Traglast</b>	1,5 kg
<b>Reichweite</b>	400 mm
<b>Wiederholgenauigkeit</b>	+ - 0,02 mm
<b>Temperaturbereich</b>	0° C - 40° C
<b>Abmessung Basis</b>	230 × 175 mm (L x B)
<b>Gewicht ohne Tools</b>	15,7 kg
<b>Schnittstellen</b>	TCP/IP, Modbus TCP
<b>Stromversorgung</b>	100 V - 240 V AC, 50/60 Hz
<b>Nennspannung</b>	48 V
<b>Nennleistung</b>	192 W
<b>Elektrische Ausführung</b>	PNP

<b>Modul / Gerät</b>	SensoPart VISOR V20 Robotic
<b>Auflösung</b>	2 Megapixel
<b>Technologie</b>	CMOS
<b>Beleuchtung (integriert)</b>	8 LEDs
<b>Fokus</b>	motorisch
<b>Temperaturbereich</b>	0° C - 50° C
<b>Abmessungen</b>	71 × 45 × 45 mm (L x B x H)
<b>Gewicht</b>	ca. 200 g
<b>Schnittstellen</b>	Ethernet (LAN)

<b>Lieferumfang</b>	Soft SPS mit Betriebssystem Variobotic OS (Steuerungssoftware), VarioShaker 270, DOBOT M1 Pro, SensoPart VISOR V20 Robotic, Schaltschrank, Dokumentation, inkl. elektrischen und mechanischen Aufbau
---------------------	--

# VarioFeed Advanced. Maße.

